

博多支部ニュース 創刊号

おっしょい!! 博多

2013年11月15日
 九州旅客鉄道労働組合 博多支部
 福岡地方本部
 発行責任者 石田昌幸
 編集責任者 松本優作
 福岡市博多区吉塚本町13-28
 NTT(092)633-6539
 JR(092)5863

博多支部結成

2013年度博多支部新役員名簿

番号	役職名	氏名	年齢	所属分会	勤務箇所	分会役職
1	支部長	石田 昌幸	53	南福岡車両区	南福岡車両区	—
2	副支部長	竹下 文之	54	南福岡運転区	南福岡運転区	—
3	副支部長	保田 哲行	53	香椎駅連合	香椎駅	—
4	事務局長	宮路 享	38	博多新幹線業務所	博多新幹線業務所	—
5	事務局長次長	松本 優作	30	博多駅連合	博多駅	書記長
6	常任幹事	定由 勝則	51	赤間駅連合	赤間駅	分会執行委員長
7	"	西 光昭	51	香椎駅連合	香椎駅	分会執行委員長
8	"	前田 梨沙	26	博多駅連合	博多駅	分会執行委員
9	"	峯元 広作	58	南福岡駅連合	南福岡駅	分会執行委員長
10	"	成清 智宏	36	博多車掌区	博多車掌区	分会執行委員長
11	"	川宿田 琢朗	51	南福岡運転区	南福岡運転区	分会執行委員
12	"	桐野 英樹	51	博多運転区	博多運転区	分会書記長
13	"	岩屋 吉洋	35	博多新幹線業務所	博多新幹線業務所	分会執行委員
14	"	小西 康彦	27	南福岡車両区	南福岡車両区	分会執行委員長
15	"	村上 大樹	33	JR九州旅行博多	JR九州旅行博多支店	分会執行委員長
16	"	松元 忠	38	博多工務連合	博多電力区	分会執行委員長
17	"	杵島 英幸	53	久留米連合	久留米駅	分会執行委員長
18	"	中山 正春	55	大牟田連合	新大牟田駅	分会執行委員長
19	"	和田 幸憲	29	運行管理	運行管理部・輸送	分会執行委員
20	"	古川 英樹	32	建設工事	建設工事部	分会執行委員長
21	"	井本 敏	50	船舶	JR九州高速船機	分会執行委員長
22	"	米満 純一	31	システムソリューション	システムソリューション	分会執行委員長

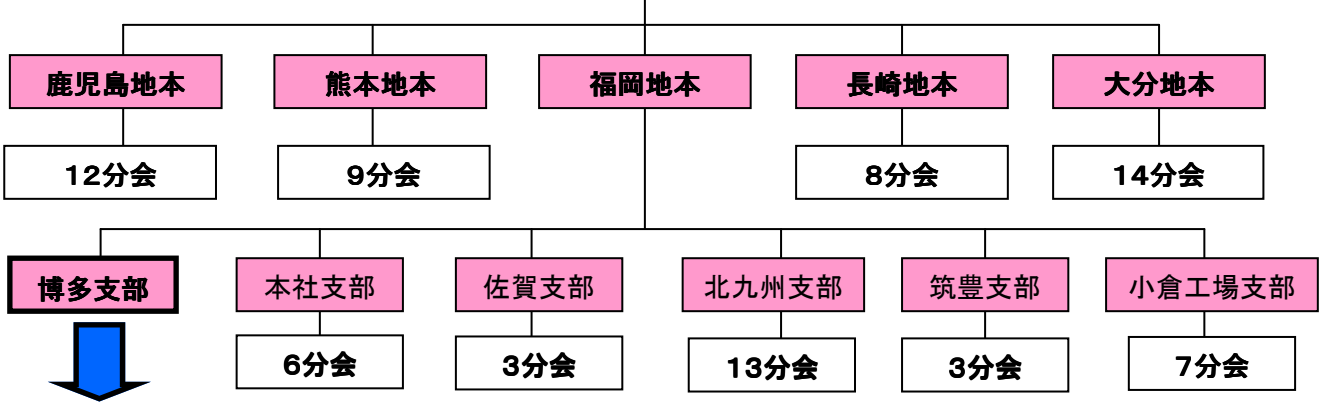
組織見直し、新たに6支部結成

9月21日にステータスした。(博多支部管内エシオンホテル小倉にて支リアについては下図参照) 部結成式を開催し、6支(照)部結成が確認された。

併せて、専従組合役員この間、福岡地本と各の削減により、福岡地本分会の間に北地域協議専従役員4名から3名に会・南地域協議会の組織変更され、支部組織運営を設け、組合活動運営をにについては非専従役員で進めてきたが、次代をの構成となった。支部常担う役員・活動家づくり任幹事は支部と分会の役割の土台作りを大きな目的員を兼任し、支部と分会として、2地域協議会をがより近く、組合活動が廃止し、新たに6支部をより見える運動を行って結成し、組織機構を見直し、いくことを確認した。

組織機構図

九州旅客鉄道労働組合 (JR九州労組) 中央本部



※博多支部管轄エリア (管轄分会: 17分会 組織数: 1,904名) 2013年11月現在
 赤間駅連合・香椎駅連合・博多駅連合・南福岡駅連合・大牟田連合・JR九州旅行博多・博多車掌区
 南福岡運転区・南福岡車両区・博多運転区・博多新幹線業務所・博多工務連合・建設工事部・久留米連合
 建設工事部・運行管理・システムソリューションズ・船舶